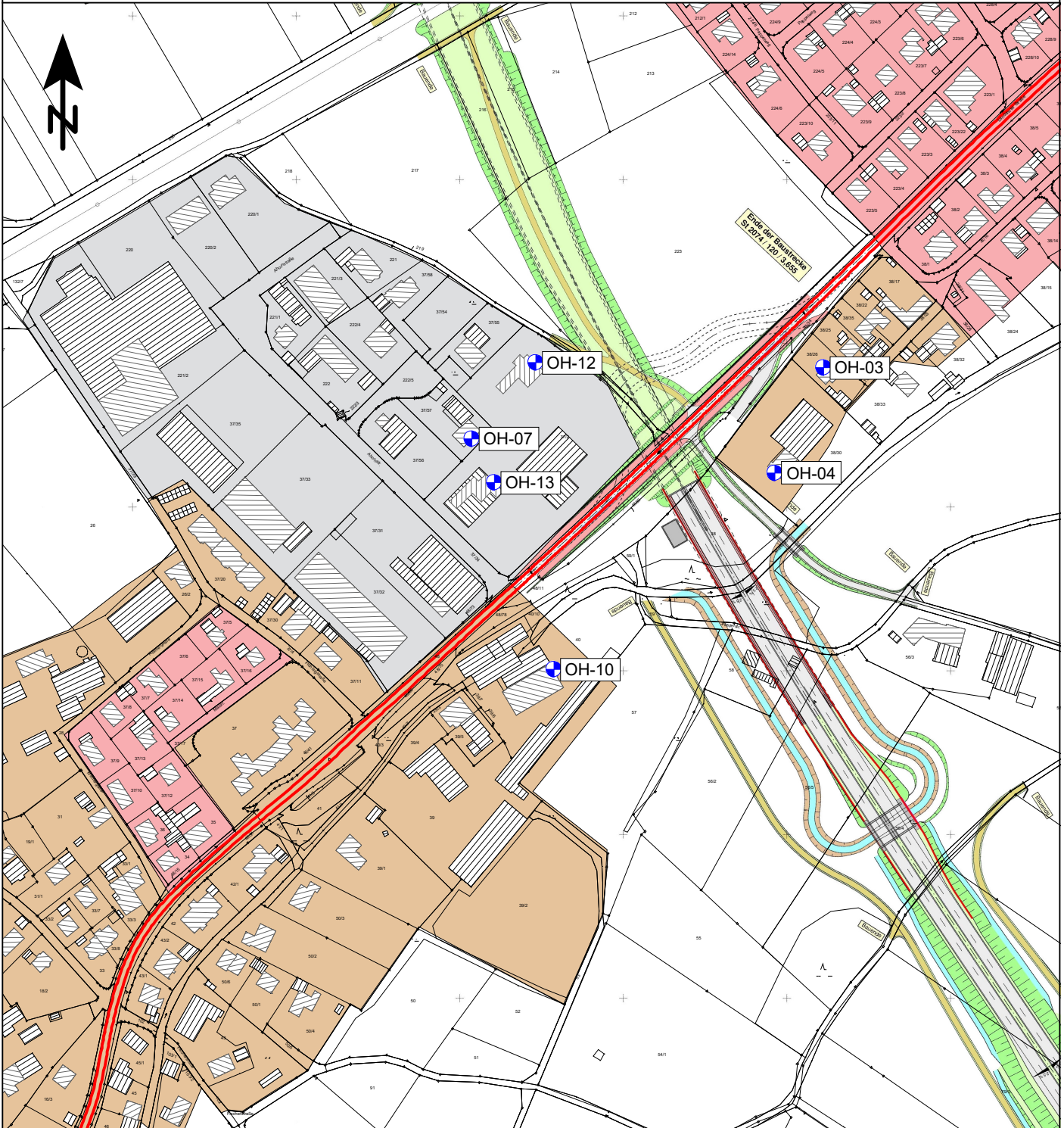


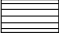






Schalltechnische Untersuchung B 15neu, A 92 - B 299, Ost-Umfahrung Landshut BA I, Anhebung St 2074



Zeichenerklärung

-  Immissionsort
-  Hauptgebäude
-  Nebengebäude
-  St 2074
-  Allgemeine Wohngebiete
-  Gewerbegebiete
-  Mischgebiete

Übersichtslageplan Quellen und Immissionsorte

Maßstab: 1:3500
 Bearbeitungsstand: 11/2019
 Projekt: 2018 1120

Unterlage 17.1 / Blatt 5

Auftraggeber:

Staatliches Bauamt Landshut
 Innere Regensburger
 Straße 7 - 8
 84034 Landshut

Auftragnehmer:

em plan
 Planung + Beratung
 im Immissionsschutz
 Westheimer Straße 22
 86356 Neusäß
 0821/455 179 0
 info@em-plan.com