



LICHT(BLICK)

- ⊕ Lichtausbeute bis 130 lm/W
- ⊕ LED Lichtstrom bis 32.200 lm
- ⊕ Farbtemperatur 3.000 K, 4.000 K und 5.000 K
- ⊕ Farbwiedergabe Ra > 80
- ⊕ Symmetrische Lichtverteilung
- ⊕ LED-Lebensdauer Industrial Hall 50.000 h (L70, B10)
- ⊕ LED-Lebensdauer Industrial Hall HT 50.000 h (L70, B10) bei Umgebungstemperatur Ta 60°C), 35.000 h (L70, B10) bei Umgebungstemperatur Ta 65°C
- ⊕ Geringste Farbtoleranzen 3-fach MacAdam (3 SDCM)
- ⊕ 1:1 Ersatz für HME- / HIE- und HSE-Bestückung

INDUSTRIAL HALL

Produktübersicht



Vergleich LED : konventionelle Lampen

LED 39 W ≈

2 x 42 W TC-TEL (90 W EVG)
1 x 70 W HIT (84 W KVG)

LED 77 W ≈

1 x 150 W HIT (160 W KVG)
4 x 42 W TC-TEL (180 W EVG)

Hallenstrahler | Industrial Hall Mini

Schutzart: **IP 65**

Schutzklasse: I

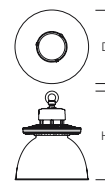
Schlagschutz: IK03 (Refraktor Kunststoff (PMMA)), IK08 (Freistrahler), IK08 (Reflektor Aluminium)

LED-Hallenstrahler für Ketten- oder Seilabhängung.

Gehäuse Aluminium-Druckguss, pulverlackiert schwarz, mit Ringöse. Abdeckung Einscheiben-Sicherheitsglas (ESG) klar. Primäre Lichtlenkung mit Hochleistungs-Flächen-LEDs in Lichtfarbe 840 und 830. Pendelabhängung über Kette oder Stahlseil bauseits. Dimmbereich 10% bis 100%.

▽ Leuchten mit begrenzter Oberflächentemperatur nach DIN EN 60598-2-24 zur Verwendung in einer Umgebung, in der eine Ablagerung von leitfähigem Staub auf der Leuchte erwartet werden kann.

Lieferbare Farbe: 3 = schwarz



Bestellnummer	Abmessungen	Lampe	Lichtfarbe	Leuchtenlichtstrom	Systemleistung	α	UGR	Dimmbarkeit	EEK	€ brutto o. MwSt.
Hallenstrahler										Preisgruppe 21
Freistrahler										
921498.003	D 249, H 190	LED	840	4500 lm	39 W	105°	31,8	on/off	A+	239,00
921498.003.76	D 249, H 180	LED	840	4500 lm	39 W	105°	31,8	DALI	A+	289,00
921499.003.1	D 249, H 190	LED	830	7900 lm	77 W	104°	33,7	on/off	A+	265,00
921499.003	D 249, H 190	LED	840	8500 lm	77 W	105°	34,1	on/off	A+	265,00
921499.003.76	D 249, H 180	LED	840	8500 lm	77 W	105°	34,1	DALI	A+	315,00
Reflektor Aluminium										
921500.003	D 249, H 259	LED	840	4000 lm	39 W	93°	25,0	on/off	A+	277,00
921500.003.76	D 249, H 249	LED	840	4000 lm	39 W	93°	25,0	DALI	A+	327,00
921501.003.1	D 249, H 259	LED	830	7050 lm	77 W	92°	26,9	on/off	A+	303,00
921501.003	D 249, H 259	LED	840	7650 lm	77 W	93°	27,3	on/off	A+	303,00
921501.003.76	D 249, H 249	LED	840	7650 lm	77 W	93°	27,3	DALI	A+	353,00
Refraktor Kunststoff (PMMA) klar										
921502.003	D 315, H 379	LED	840	4150 lm	39 W	60°	16,5	on/off	A+	280,00
921502.003.76	D 315, H 369	LED	840	4150 lm	39 W	60°	16,5	DALI	A+	330,00
921503.003.1	D 315, H 379	LED	830	7600 lm	77 W	60°	18,3	on/off	A+	306,00
921503.003	D 315, H 379	LED	840	7950 lm	77 W	60°	18,8	on/off	A+	306,00
921503.003.76	D 315, H 369	LED	840	7950 lm	77 W	60°	18,8	DALI	A+	356,00



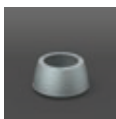
Zubehör | Decken- und Wandmontagebügel

Wand- und Deckenmontagebügel aus Metall, schwarz (Wandmontage: freistrahler und mit Reflektor)

Decken- und Wandmontagebügel

Preisgruppe 21

982265.003	L 253, B 90, H 157	21,30
------------	--------------------	-------



Reflektor Aluminium

Preisgruppe 21

982266.004	D 180, H 70	43,00
------------	-------------	-------



Refraktor Kunststoff

Preisgruppe 21

982267.000	D 315, H 188	45,00
------------	--------------	-------



Abbildung freistrahler



Abbildung mit Reflektor



Abbildung mit Reflektor, DALI-Version



Decken- und Wandmontagebügel

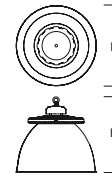
Hallenstrahler | Industrial Hall Midi

Schutzart: **IP 65**
 Schutzklasse: I
 Schlagschutz: IK03 (Refraktor Kunststoff (PMMA)), IK07 (Freistrahlend), IK07 (Reflektor Aluminium)
 LED-Hallenstrahler für Ketten- oder Seilabhängung.

Gehäuse Aluminium-Druckguss, pulverlackiert schwarz, mit Ringöse. Abdeckung Einscheiben-Sicherheitsglas (ESG) klar. Primäre Lichtlenkung mit Hochleistungs-Flächen-LEDs in Lichtfarbe 840. Pendelabhängung über Kette oder Stahlseil bauseits. Dimmbereich 10% bis 100%.

▽ Leuchten mit begrenzter Oberflächentemperatur nach DIN EN 60598-2-24 zur Verwendung in einer Umgebung, in der eine Ablagerung von leitfähigem Staub auf der Leuchte erwartet werden kann.

Lieferbare Farbe: 3 = schwarz



Bestellnummer	Abmessungen	Lampe	Lichtfarbe	Leuchtenlichtstrom	Systemleistung	UGR	Dimmbarkheit	EEK	€ brutto o. MwSt.
Preisgruppe 21									
Hallenstrahler									
Freistrahlend									
921483.003	D 390, H 205	LED	840	12800 lm	97 W	113°	32,2 on/off	A+	329,00
921483.003.76	D 390, H 205	LED	840	12800 lm	97 W	113°	32,2 DALI	A+	379,00
921484.003 .Q	D 390, H 205	LED	840	18000 lm	139 W	110°	33,4 on/off	A+	373,00
921484.003.76	D 390, H 205	LED	840	18000 lm	139 W	110°	33,4 DALI	A+	423,00
921485.003 .Q	D 390, H 210	LED	840	26300 lm	202 W	112°	34,7 on/off	A+	412,00
921485.003.76	D 390, H 210	LED	840	26300 lm	202 W	112°	34,7 DALI	A+	462,00
Reflektor Aluminium									
921486.003	D 390, H 355	LED	840	11200 lm	97 W	86°	23,4 on/off	A+	368,00
921486.003.76	D 390, H 355	LED	840	11200 lm	97 W	86°	23,4 DALI	A+	418,00
921487.003	D 390, H 355	LED	840	15800 lm	139 W	87°	24,8 on/off	A+	412,00
921487.003.76	D 390, H 355	LED	840	15800 lm	139 W	87°	24,8 DALI	A+	462,00
921488.003 .Q	D 390, H 360	LED	840	23500 lm	202 W	87°	26,0 on/off	A+	451,00
921488.003.76	D 390, H 360	LED	840	23500 lm	202 W	87°	26,0 DALI	A+	501,00
Refraktor Kunststoff (PMMA) klar									
921492.003	D 570, H 548	LED	840	10800 lm	97 W	69°	12,5 on/off	A+	462,00
921492.003.76	D 570, H 548	LED	840	10800 lm	97 W	69°	12,5 DALI	A+	512,00
921493.003 .Q	D 570, H 548	LED	840	15300 lm	139 W	70°	13,9 on/off	A+	506,00
921493.003.76	D 570, H 548	LED	840	15300 lm	139 W	70°	13,9 DALI	A+	556,00
921494.003	D 570, H 553	LED	840	22200 lm	202 W	69°	15,1 on/off	A+	545,00
921494.003.76	D 570, H 553	LED	840	22200 lm	202 W	69°	15,1 DALI	A+	595,00

Vergleich LED : konventionelle Lampen

LED 97 W ≈
 1 x 150 W HIT (160 W KVG)
 1 x 250 W HME (275 W KVG)

LED 139 W ≈
 1 x 250 W HIE (275 W KVG)
 1 x 400 W HME (440 W KVG)

LED 202 W ≈
 1 x 400 W HIE (440 W KVG)

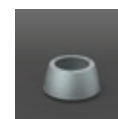
Zubehör | Decken- und Wandmontagebügel

Wand- und Deckenmontagebügel aus Metall, schwarz (Wandmontage: freistrahlend und mit Reflektor)

Decken- und Wandmontagebügel		Preisgruppe 21
982112.003	L 394, B 124, H 232	53,00



Reflektor Aluminium		Preisgruppe 21
982114.004	D 327, H 150	53,00



Refraktor Kunststoff		Preisgruppe 21
982115.000	D 570, H 343	170,00



Decken- und Wandmontagebügel



Abbildung freistrahlend



Abbildung mit Reflektor



Abbildung mit Reflektor, DALI-Version